



Club Alpino Italiano
sez. di Verona
COMMISSIONE ESCURSIONISMO



Escursione Intersezionale in Ambiente Innevato in collaborazione con la Sez. di Tregnago

28 Febbraio 2021

"Altopiano dei Sette Comuni: Tre Monti e Val dei Mulini"

L'altopiano dei 7 Comuni in inverno è meta ideale per gli amanti dello sci di fondo e degli escursionisti che utilizzano le "ciaspole" per muoversi su terreno innevato e godersi ambienti da favola, silenzi, tracce di animali...

Le centinaia di km di piste e percorsi su strade forestali altro non sono che il riutilizzo di strade e mulattiere di una guerra che si riesce a percepire in ogni angolo, pendio, avvallamento, cima o radura che improvvisamente si apre uscendo dal bosco.

Il teatro della nostra escursione con le ciaspole e/o ramponcini è la zona a Sud-Est dell'abitato di Gallio, in particolare la dorsale Col d'Ecchele - Col del Rosso - Monte Valbella, che è stata teatro della "Battaglia dei Tre Monti", a prima vittoria offensiva del Regio Esercito Italiano dopo Caporetto.

Sui Tre Monti si combatterono in realtà tre grandi battaglie: la prima, il "Natale di sangue", dove la vigilia di Natale del'17 perdemmo, sotto la fortissima pressione Austro-Ungarica a seguito del ripiegamento dopo Caporetto, l'intera dorsale; la seconda, combattuta dal 28 al 31 gennaio 1918, il contrattacco italiano per la riconquista del terreno perso e volta ad allontanare il nemico dal ciglio Sud dell'Altopiano e dalla pianura, e infine la terza, che ebbe luogo tra il 15 ed il 30 giugno 1918, col tentativo di sfondamento austro-ungarico dell'operazione "Radetzky", nell'ambito della "Battaglia del Solstizio".

Raggiunta da Gallio la frazione Val Bella, partiremo dal parcheggio degli impianti di risalita (1120 m) e saliremo lungo la pista che da malga Ronco di Carbon raggiunge la cima del monte Valbella (1314 m). Da lì si proseguirà verso sud fino a raggiungere la località Panzalarga ed il sentiero che scende in Val di Melago (1147 m). Dall'omonima Casara si salirà fino alla dorsale di Col del Rosso (1.281 m) e si scenderà a Case Caporai e Col d'Ecchele (1107 m). Da qui torneremo verso Ovest con un percorso a saliscendi che, passando per la sella di Malga Melaghetto (1204 m) ci condurrà per comoda strada forestale a Malga Stenfle (1150 m) e da qui al parcheggio.

Se ce ne sarà il tempo, una interessante digressione ci permetterà di visitare, scendendo da Malga Stenfle ai Ronchi, la Val dei Mulini con i suoi opifici e, salendo di fianco alla sorgente della Covola, arrivare a Gallio.

NEL PERCORSO CHE FAREMO SAREMO ACCOMPAGNATI DAL PROF. GIANNI FRIGO CHE ARRICCHIRÀ L'ESCURSIONE CON LE SUE CONOSCENZE STORICHE E NATURALISTICHE

Programma

Ritrovo: In autonomia alle ore 9:30 in piazza a Gallio (davanti alla chiesa)

Dislivello: salita 600 m. – discesa 600 m.

Difficoltà: Escursionistica in ambiente innevato (EAI).

Tempo previsto: 5-6 ore

Cartina: Tabacco 050, Sez. Vicentine del Cai - Altopiano dei 7 Comuni –

Attrezzatura

obbligatoria: (oltre al normale abbigliamento per escursioni invernali su media montagna) giacca impermeabile, scarponi alti, bastoncini telescopici, occhiali da sole, ciaspole e
DOTAZIONE PERSONALE DI MASCHERINA E GEL IGIENIZZANTE O GUANTI.

Misure anti-Covid: L'attività sarà condotta con il massimo rispetto delle limitazioni legate a regolamenti e decreti sul contenimento del nuovo Coronavirus Sars-cov-2

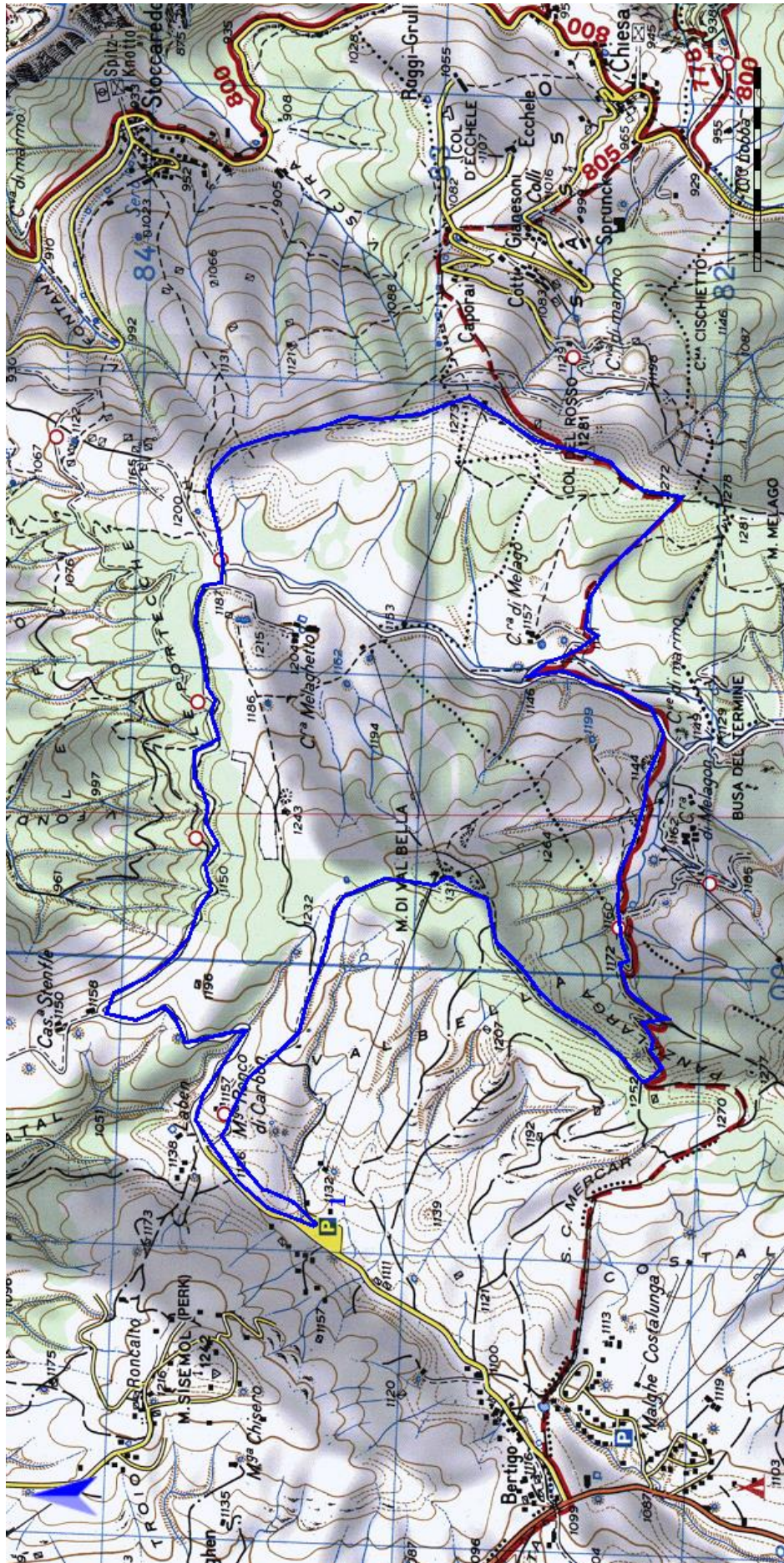
Direttori dell'escursione : Bertolin Stefano (335-7667310), Dall'Acqua Dora (338-5918977)

Note: pranzo al sacco

N.B. I partecipanti, con l'iscrizione, accettano e si impegnano a rispettare il regolamento gite, come da estratto pubblicato nel libretto: "Attività sezionale" del C.A.I. di Verona.



Club Alpino Italiano
sez. di Verona
COMMISSIONE ESCURSIONISMO





Club Alpino Italiano
sez. di Verona
COMMISSIONE ESCURSIONISMO

