



Club Alpino Italiano
Sez. di Verona
COMMISSIONE ESCURSIONISMO



Escursione sociale del 10 settembre 2023

Gruppo Della Presanella

Rifugio Stavel “Francesco Denza”

DIFFICOLTA': E

PARTENZA: ORE 06:15 VIALE STAZIONE P. TA VESCOVO
ORE 06:30 PARCHEGGIO DI VERONA SUD
RIENTRO: ORE 20:30 CIRCA

PULLMAN

DISLIVELLI:

SALITA 1000 m. circa – DISCESA 1000 m. circa - ORE DI CAMMINO: 6,5 ore

DIRETTORI DI ESCURSIONE: ELENA ZORZIN, cell. 347 116 6614 (dopo le 19.00 – grazie)

MADDALENA BUSATO, cell. 347 040 9259

ATTREZZATURA OBBLIGATORIA:

Scarponi alti alla caviglia

ATTREZZATURA CONSIGLIATA: Luce frontale o torcia, bastoncini da trekking, adeguate scorte di acqua e cibo – pranzo al sacco, crema solare e occhiali, giacca in pile e antivento, guanti, cappello

DOVE ANDIAMO, AMBIENTE E STORIA:

L'escursione si sviluppa nel Gruppo della Presanella con risalita dalla Baita Velon di Stavel (Vermiglio), in Val di Sole (TN). La meta è il Rifugio Stavel intitolato a “Francesco Denza”, Padre barnabita, fisico e matematico, studioso di scienze naturali e meteorologo, che contribuì alla realizzazione di strumenti per la raccolta dei dati meteo e alla installazione di una rete di stazioni meteorologiche in Trentino.

Il percorso è ad anello, su stradine sterrate e sentieri, con bellissimi scorci sulla Val di Sole, sulla Vedretta e le pareti Nord della Presanella e della Cima Vermiglio, in un ambiente glaciale unico.

PROGRAMMA DELL'ESCURSIONE:

Si parte da Baita Velon di Stavel (quota 1.366 m s.l.m.) da dove ha inizio il sentiero 233, che poco dopo si abbandona per proseguire su un tratto di strada forestale che in circa 30 minuti raggiunge il bivio con il sentiero 206 proveniente da Stavel (quota 1.300 m s.l.m.). Da qui sul sentiero 206 si prosegue gradatamente verso la parte superiore della Valle di Stavel fino alla Scalaza (1.800 m s.l.m. – 1 ora e 30 minuti), un passaggio sotto roccia attrezzato con funi e una lunga passerella in legno. Usciti sul Dosso di Stavel si gode una spettacolare vista della parete nord della Presanella. Si prosegue su un tratto di sentiero meno ripido sulla fiancata Est del Croz di Stavel fino a raggiungere il bivio con il sentiero 233 proveniente dal Forte dei Pozzi Alti (2.000 m s.l.m. 40 minuti). Da qui il sentiero 206 si sviluppa con alcune larghe svolte tra larici maestosi, a monte di una fascia rocciosa verso il centro del vallone, fino all'aperta dorsale che conduce sul poggio del Rifugio Stavel “Francesco Denza” a quota 2.298 m s.l.m. (1 ora), dove è prevista la sosta pranzo – pranzo al sacco.

Dopo pranzo si ripercorre a ritroso il tratto del sentiero 206 fino a quota 2.000 - bivio con il sentiero 233 (50 minuti). Da qui si imbocca il sentiero 233 che attraversa in quota il versante Nord Est del Croz di Stavel, tagliando le balze rocciose e superando alcune gole, una delle quali sottopassa una cascata, passando anche in una buia galleria. Giunti nei pressi del Forte Pozzi Alti (quota 1.859 – 1 ora) si prosegue la discesa sul sentiero 233 lungo la dorsale boscosa con numerose svolte, incrociando o seguendo la stretta strada militare sterrata costruita dall'Esercito Austro-ungarico per la realizzazione del Forte.

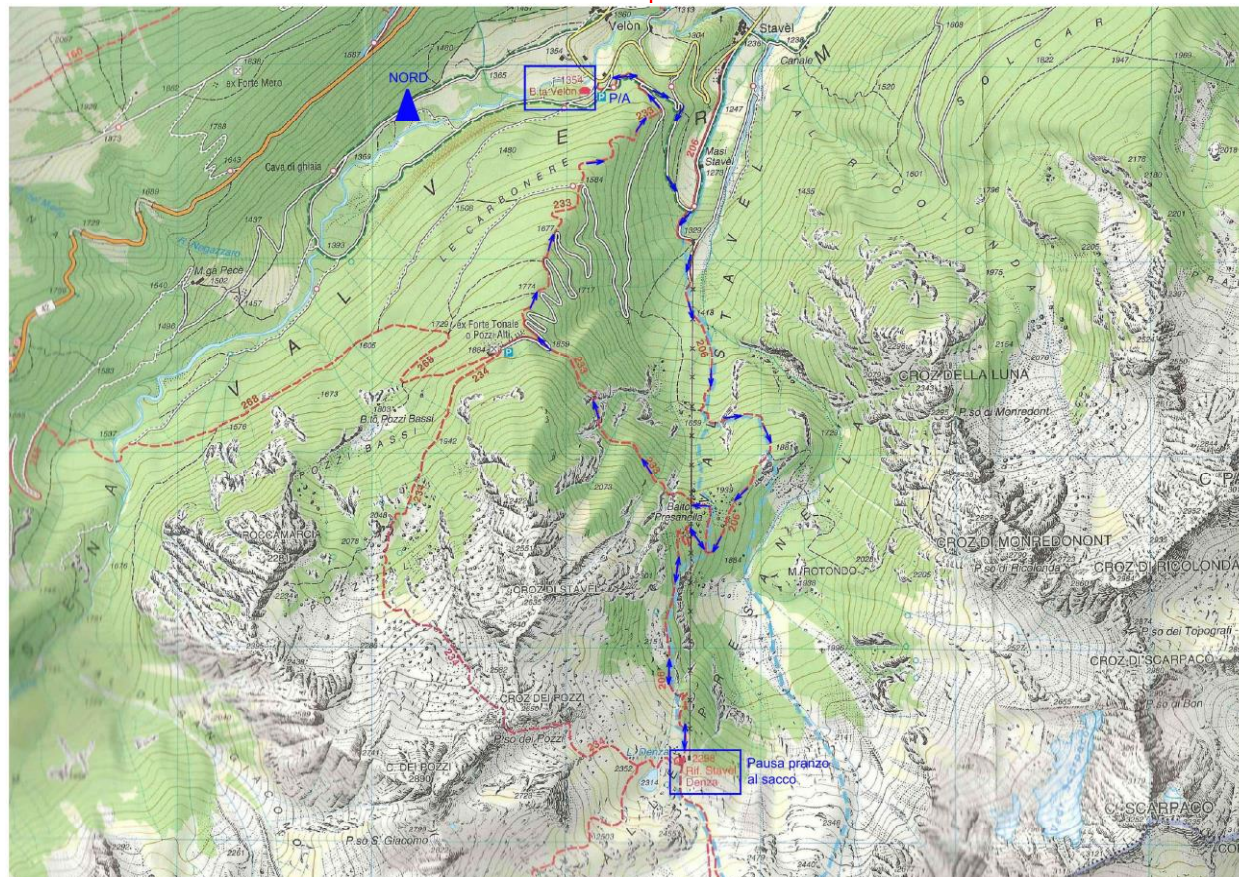
In circa 1 ora si chiude l'escursione raggiungendo nuovamente la località di Baita Velon (quota 1.366 m s.l.m.).



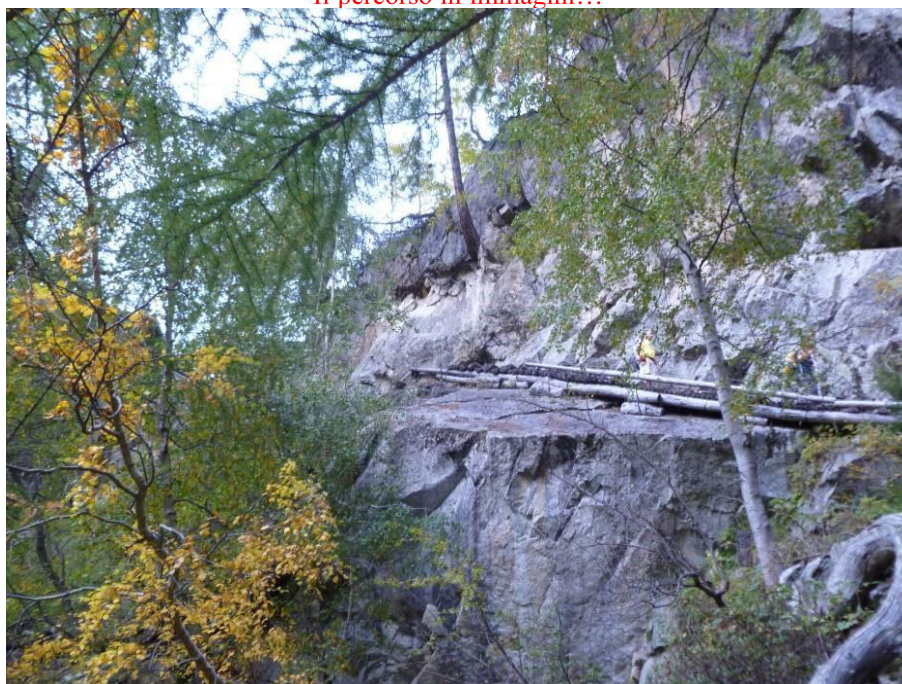
Club Alpino Italiano
Sez. di Verona
COMMISSIONE ESCURSIONISMO



Cartina del percorso



Il percorso in immagini...



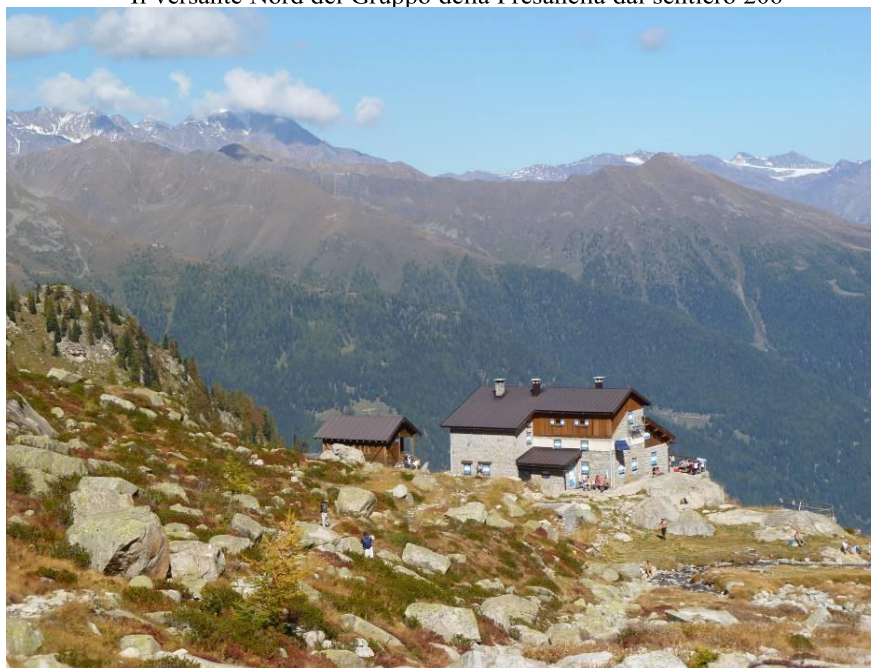
La cengia rocciosa su cui si sviluppa la Scalaza lungo il sentiero 206



Club Alpino Italiano
Sez. di Verona
COMMISSIONE ESCURSIONISMO



Il versante Nord del Gruppo della Presanella dal sentiero 206



Il Rifugio Stavel "Francesco Denza" – quota 2.298 m s.l.m.

Prossime Escursioni: Domenica 17/09 - Compleanno al Rifugio Telegrafo e festa della Sezione di Verona - E
Domenica 24/09 - Sui sentieri della grande guerra e il bramito del cervo – E
Domenica 1/10 – Monte Biaena (Prealpi Trentine) – E

AI NON SOCI È RICHIEDA ASSICURAZIONE INTEGRATIVA GIORNALIERA PARI A 15,00 € DA VERSARE IN SEGRETERIA ENTRO IL GIOVEDÌ PRECEDENTE

La quota di partecipazione dovrà essere interamente versata all'atto dell'iscrizione. I partecipanti, con l'iscrizione, accettano e si impegnano a rispettare il regolamento gite, come da estratto pubblicato nel libretto "Attività sezionale" del C.A.I. Sezione di Verona.