



Club Alpino Italiano
Sez. di Verona
COMMISSIONE ESCURSIONISMO



Escursione sociale del 12 maggio 2024

ZONA: Parco della Lessinia

Sega di Ala, Busoni e Denti della Sega (TN)

DIFFICOLTA': E

PARTENZA: ORE 8:15 VERONA SUD
ORE 9:30 PARCHEGGIO ALBERGO ALPINO
SEGA DI ALA (TN)
RIENTRO: ORE 18:30 CIRCA A VERONA

MEZZI PROPRI
*** VEDI NOTE TRASPORTO**

DISLIVELLI:

SALITA 400 m circa – **DISCESA 400 m** circa - **ORE DI CAMMINO: 6,5 soste incluse**

DIRETTORI DI ESCURSIONE: Marta Maroldi, cell. 328 0522709

Elena Zorzin, cell. 347 1166614 (dopo le 19 - grazie)

Alessandra Sperandio, cell. 348 9897033

ATTREZZATURA OBBLIGATORIA: Scarponi alti alla caviglia, PILA

ATTREZZATURA CONSIGLIATA: Bastoncini da trekking, adeguate scorte di acqua e cibo, crema solare e occhiali, spolverino antipioggia, CASCHETTO PER CHI LO HA – possibilità di richiedere il caschetto in sede CAI (noleggiandolo) - PRANZO AL SACCO

DOVE ANDIAMO, AMBIENTE E STORIA:

Avvolti da un'incantevole cornice paesaggistica, percorriamo il sentiero che ci porta sotto i Denti della Sega, catena di asperità che domina la Lessinia trentina, separandola dalla sottostante Valle dell'Adige. Il percorso è su una cresta verso il Passo della Morte, una magnifica cengia molto esposta, ma protetta da un parapetto, che ci fa ammirare la Valle dell'Adige e la catena del Baldo. Prima si visiteranno i Busoni, percorrendo una galleria scavata nella roccia per le artiglierie della I^a Guerra Mondiale, con vista sulla sottostante Val d'Adige.

Percorso ad anello con limitato dislivello tra boschi e prati, dal quale si gode un magnifico panorama sul basso Lago di Garda, sul Monte Pastello, sulla catena del Baldo, l'Altissimo, il Carè Alto, il Brenta, il Pasubio, la Lessinia e il Carega.

PROGRAMMA DELL'ESCURSIONE:

L'escursione parte dal parcheggio dell'Albergo Alpino della Sega di Ala (quota 1.220 m s.l.m.), imbocchiamo la breve strada asfaltata in direzione del campeggio del Villaggio San Michele e prendiamo la strada forestale, già militare, che attraverso il bosco raggiunge i Busoni (quota 1.250 m s.l.m.), sotto Cima Borghetto.

Si tratta di postazioni in caverna realizzate dagli artiglieri, dove erano installate delle bocche da fuoco durante la I^a Guerra Mondiale, che potevano battere la Vallagarina nella zona tra Avio e Ala.

Dai Busoni torniamo sui nostri passi per un breve tratto, per poi imboccare il sentiero nel bosco che raggiunge la cima del Monte Corno (quota 1.354 m s.l.m.), nei pressi di una antenna recentemente installata e poi la cresta del Doss dei Muli, un bel pianoro che domina la Vallagarina con vista sul basso Lago e tutta la catena del Baldo.

Qui, visto l'ampio prato e il vasto panorama, sostaremo per il pranzo, vicino a Malga Cime.

Da lì si prosegue per una piccola digressione verso i Denti della Sega fino al Passo della Morte (quota 1.420 m s.l.m.), bellissima cengia aerea protetta, con vista spettacolare sulla sottostante Val d'Adige, il Baldo e il Lago.

Tornati verso la cresta si prosegue quindi nuovamente nel bosco, a mezza costa, in direzione del Passo delle Fittanze, fino a raggiungere i prati di malga Pealda (quota 1.474 m s.l.m.), punto più alto dell'escursione, con magnifico panorama sulle creste circostanti.

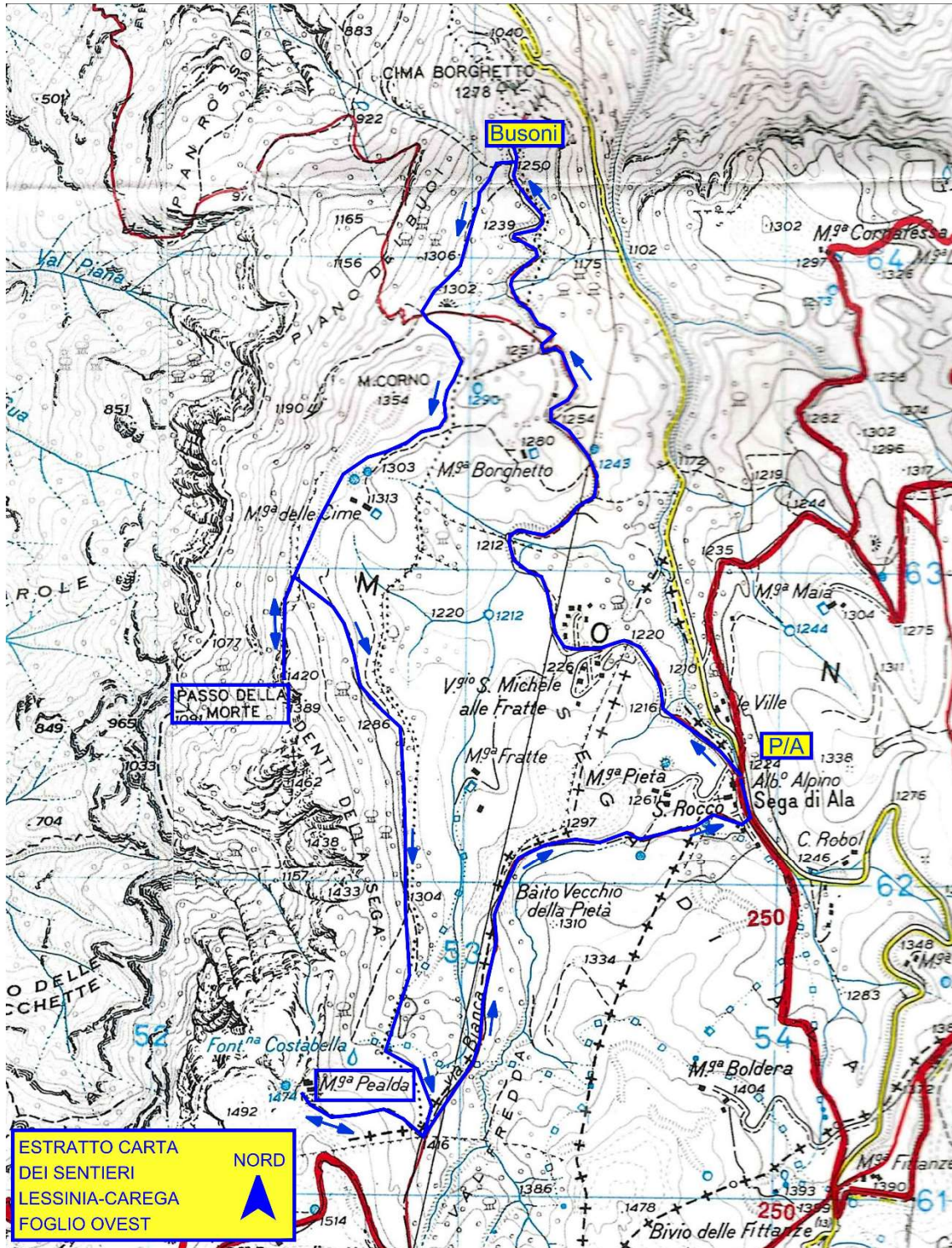
Da qui, dopo un tratto su strada sterrata, seguendo la strada asfaltata raggiungeremo in breve tempo l'Albergo Alpino della Sega di Ala (quota 1.220 m s.l.m.), dove abbiamo lasciato le auto.



Club Alpino Italiano
Sez. di Verona
COMMISSIONE ESCURSIONISMO



Cartina del percorso





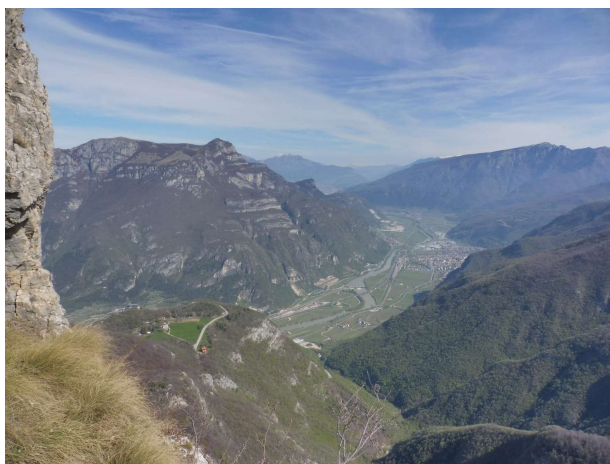
Club Alpino Italiano
Sez. di Verona
COMMISSIONE ESCURSIONISMO



Il percorso in immagini....



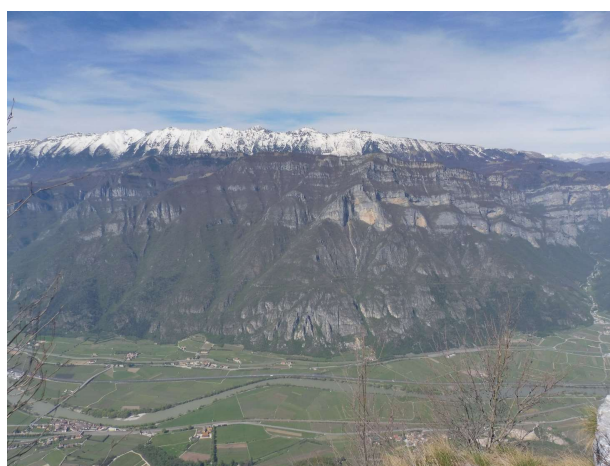
Gallerie interne ai Busoni



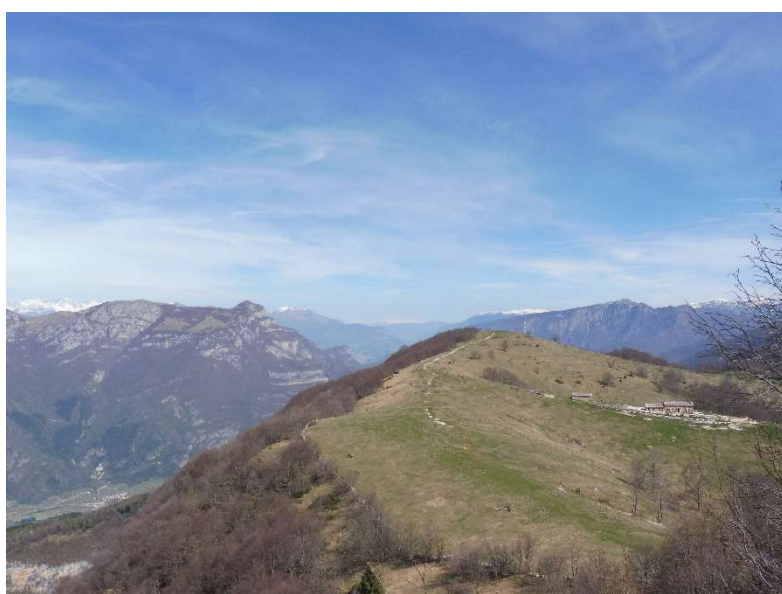
Panorama dai Busoni sulla Val d'Adige



Passo della Morte



La catena del Baldo dal Passo della Morte



Vista sulla dorsale del Doss dei Muli e sul Monte Corno, con malga Cime sulla destra



Club Alpino Italiano
Sez. di Verona
COMMISSIONE ESCURSIONISMO



Prossime Escursioni: * 19/05 Spurga delle Cadene – Monti Lessini – Speleo.
* 26/05 Dalla Vallagarina alla Vallarsa attraverso il Passo Buole - EE.
* 16/06 Cicloescursionistica "La Vecia Ferrovia" – Dal Passo San Lugano a Ponte Gardena -CT.

COSTO: 1,00 € A PARTECIPANTE + SPESE DI TRASPORTO DA DIVIDERE AUTONOMAMENTE TRA I PARTECIPANTI.

AI NON SOCI È RICHIESTA ASSICURAZIONE INTEGRATIVA GIORNALIERA PARI A 15,00 € DA VERSARE IN SEGRETERIA ENTRO IL GIOVEDÌ PRECEDENTE

*** NOTE TRASPORTO**

VERRÀ CREATO UN GRUPPO WHATSAPP CON I PARTECIPANTI, AFFINCHÉ SI ABBIAM LA POSSIBILITÀ DI ORGANIZZARE LE AUTO PER SALIRE A SEGA DI ALA PER CHI PARTIRÀ DA VERONA.

POSSIBILITÀ DI ATTIVARE ASSICURAZIONE "KASKO" (+ 4,00 € DA VERSARE IN SEGRETERIA ENTRO IL GIOVEDÌ PRECEDENTE)

COSTO STIMATO A/R PER AUTO DA DIVIDERE AUTONOMAMENTE TRA I PARTECIPANTI

10,00 € (nessun tratto su autostrada).

La quota di partecipazione dovrà essere interamente versata all'atto dell'iscrizione. I partecipanti, con l'iscrizione, accettano e si impegnano a rispettare il regolamento gite, come da estratto pubblicato nel libretto "Attività sezionale" del C.A.I. Sezione di Verona.