



Club Alpino Italiano
Sez. di Verona
Gruppo Giovani – Under 40



Attività 1 Gruppo Giovani del 30 giugno 2024

Dolomiti – Gruppo del Sassolungo

Anello Del Sassolungo E Città Dei Sassi

DIFFICOLTA': EE



PARTENZA:	6,00	Parcheggio Casello Verona Sud	PULLMAN
RIENTRO:	19,30 circa		

DISLIVELLI:
SALITA 710 m. circa – DISCESA 710 m. circa – SVILUPPO 11 km. circa - ORE DI CAMMINO: 6 ore

DIRETTORI DI ESCURSIONE: Emanuele Brunelli
Francesco Guerra

ATTREZZATURA OBBLIGATORIA:

Calzature adeguate al percorso con suola tipologia "Vibram"

ATTREZZATURA CONSIGLIATA: Bastoncini da trekking, adeguate scorte di acqua e cibo, crema solare, occhiali da sole, anti-acqua, berretto e guanti invernali

DOVE ANDIAMO, AMBIENTE E STORIA:

Il toponimo - attestato sin dal 1770 nella forma di Lang Kofel - significa "pietra lunga" ed è da comprendere quando si guarda la montagna da nord-est e confrontandola con il Sasso Piatto. Quest'ultimo è anche l'unica cima raggiungibile tramite sentiero fra le otto che compongono il gruppo, caratterizzato da versanti scoscesi lungo la quasi totalità del perimetro.

Una leggenda locale vuole che il massiccio sia il luogo di sepoltura di un gigante punito dai suoi simili per aver derubato gli uomini dando la colpa agli animali del bosco. I pinnacoli noti come le "Cinque Dita" sarebbero l'ultima parte del corpo visibile. Ulteriori cime sono la Punta Grohmann, la Torre Innerkofler e il Dente.

Sul lato est, in una nicchia, è collocata una Madonna in legno alta tre metri opera dello scultore Flavio Pancheri. [Fonte Wiki](#)

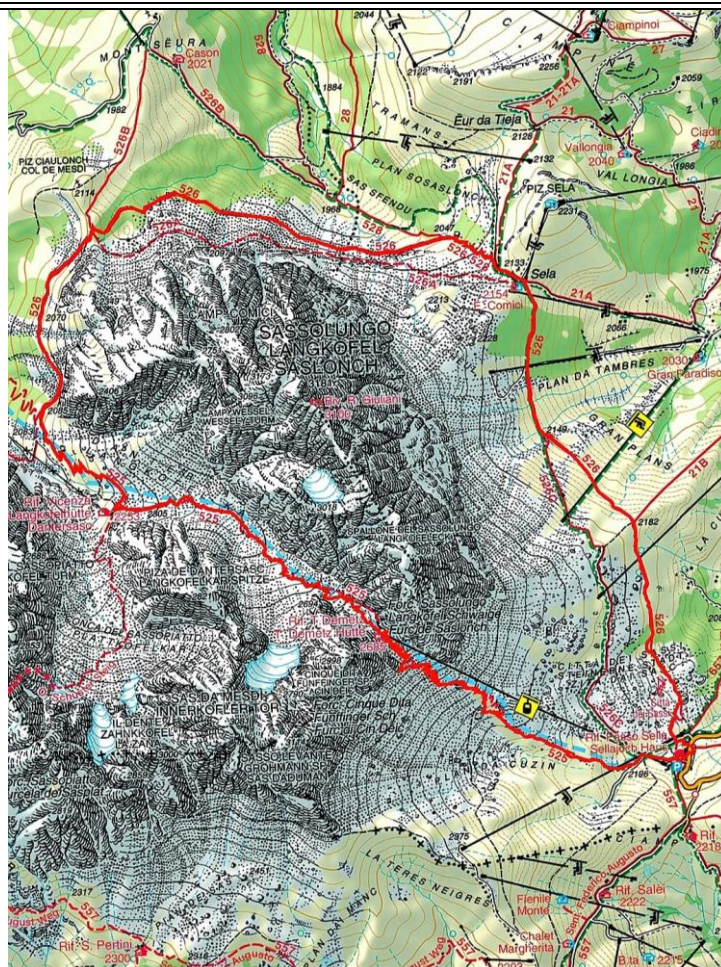


Club Alpino Italiano
Sez. di Verona
Gruppo Giovani – Under 40



PROGRAMMA DELL'ESCURSIONE:

Dal Passo Sella (2196 m. slm) ci incammineremo verso nord su sentiero CAI 526 ed attraverseremo immediatamente la "Città dei Sassi", chiamata così in quanto si tratta di una pietraia dove sono sparsi numerosi pietre e sfasciumi in un verde alpeggio, che la disposizione ricorda, appunto, un quartiere di una città. In circa un'ora Raggiungeremo il Rifugio Emilio Comici (2154 m. slm). Dal rifugio, sempre su sentiero CAI 526 proseguiremo il giro verso ovest in direzione del Rifugio Vicenza (3h dalla partenza). Dal rifugio proseguiremo verso sud per sentiero CAI 525 in direzione del Rifugio Demetz (2685 m. slm), metà di incontro con il secondo gruppo che percorrerà la ferrata (4,5 ore dalla partenza). Dopo una meritata pausa in compagnia proseguiremo l'itinerario di rientro verso il Passo Sella sempre sullo stesso sentiero (6 ore totali)



N.b.: posti disponibili massimo 35 persone

Iscrizioni entro martedì 25 giugno

Costo: 35,00 € comprensivi di trasporto A/R e spese di segreteria

preiscrizioni tramite modulo Google form disponibile sul gruppo WhatsApp Cai Giovani VR

🏔️❤️ o al link seguente: <https://forms.gle/wVhAZBvji3EPGq9J9>

[Entra nel Gruppo WhatsApp per rimanere sempre aggiornato sulle attività](#)

Ai non soci è richiesta assicurazione integrativa giornaliera pari a 15,00 € da versare in segreteria entro il giovedì precedente

La quota di partecipazione dovrà essere interamente versata all'atto dell'iscrizione. I partecipanti, con l'iscrizione, accettano e si impegnano a rispettare il regolamento gite, come da estratto pubblicato nel libretto "Attività sezionale" del C.A.I. Sezione di Verona.



Club Alpino Italiano
Sez. di Verona
Gruppo Giovani – Under 40

